



**Carrelli  
commissionatori  
per bassi livelli  
di prelievo  
1.0 tonnellate**



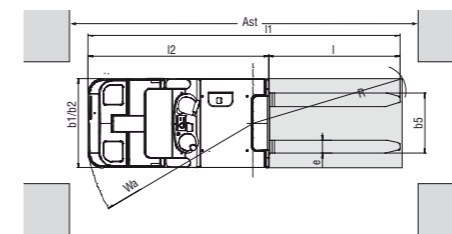
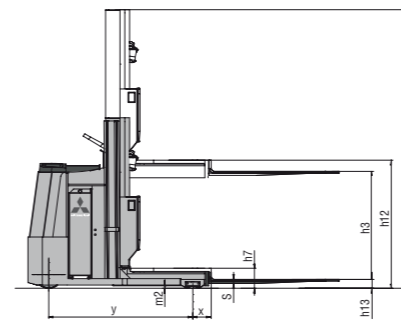
**OPBL10N  
OPBL10NF  
OPBL10NV**

Caratteristiche					
1.01	Costruttore (marchio)		Mitsubishi	Mitsubishi	Mitsubishi
1.02	Codice del modello assegnato dal costruttore		OPBL10N	OPBL10NF	OPBL10NV
1.03	Tipo di trazione: elettrica, diesel, benzina, GPL		Elettrico	Elettrico	Elettrico
1.04	Guida operatore: a piedi, in piedi, seduto		In piedi	In piedi	In piedi
1.05	Portata	Q (kg)	1000	1000	1000
1.06	Baricentro	c (mm)	600	600	600
1.08	Distanza centro asse anteriore al dorso delle forche (montante abbassato)	x (mm)	165	165	140
1.09	Interasse	y (mm)	1290	1290	1270
Pesi					
2.01	Peso carrello con carico nominale e batteria (max.)	kg	2530	2570	2570
2.03	Peso sugli assali a vuoto con batteria (max), lato guida/carico	kg	630/900	675/895	675/895
Ruote e gruppo di trasmissione					
3.01	Gommatura: PT=Power Thane, Vul=Vulkollan, ant./post		Vul/Vul	Vul/Vul	Vul/Vul
3.02	Dimensioni ruote, lato guida		250x100	250x100	250x100
3.03	Dimensioni ruote, lato carico		85x90	85x90	85x90
3.05	Numero di ruote, lato guida/carico. (x = motrici)		1x/4	1x/4	1x/4
3.06	Carreggiata al centro delle ruote, lato guida	b10 (mm)	672	672	672
3.07	Carreggiata al centro delle ruote, lato carico	b11 (mm)	-	-	-
Dimensioni					
4.02	Altezza minimo ingombro (ved. tabella)	h1 (mm)	1550	1550	1550
4.03	Altezza libera (ved. tabella)	h2 (mm)	-	-	-
4.05	Altezza massimo ingombro	h4 (mm)	2460	2460	2460
4.08	Altezza del sedile	h7 (mm)	180	180	180
4.11	Sollevamento supplementare	h9 (mm)	-	790	-
4.14	Altezza della pedana per il conducente	h12 (mm)	1150	1150	1150
4.15	Altezza dal suolo, forche abbassate	h13 (mm)	80	80	80
4.19	Lunghezza totale	l1 (mm)	2795	2795	2795
4.20	Lunghezza alla faccia anteriore forche (incluso spessore forche)	l2 (mm)	1645	1645	1615
4.21	Larghezza fuori-tutto	b1/b2 (mm)	800	800	1200
4.22	Forche (spessore, larghezza, lunghezza)	s / e / l (mm)	40/120/1150	40/120/1150	60/165/1150
4.25	Larghezza esterna delle forche (min./max.)	b5 (mm)	540	540	490-850
4.32	Distanza dal suolo a metà dell'interasse, (forche abbassate)	m2 (mm)	30	30	30
4.33a	Larghezza operativa corridoio (Ast) con pallet trasversale 1000 x 1200 mm	Ast (mm)	3040	3040	3018
4.33b	Larghezza operativa corridoio (Ast3) con pallet trasversale 1000 x 1200 mm	Ast3 (mm)	2895	2895	2870
4.34a	Larghezza operativa corridoio (Ast) con pallet longitudinale 800 x 1200 mm	Ast (mm)	3152	3152	3133
4.34b	Larghezza operativa corridoio (Ast3) con pallet longitudinale 800 x 1200 mm	Ast3 (mm)	3095	3095	3075
4.35	Raggio di curvatura	Wa (mm)	1530	1530	1530
Prestazioni					
5.01	Velocità di traslazione, con/senza carico	km/h	9/9	9/9	9/9
5.02	Velocità di sollevamento, con/senza carico	m/s	0.14/ 0.19	0.14/ 0.19	0.14/ 0.19
5.03	Velocità di abbassamento, con/senza carico	m/s	0.15/ 0.26	0.15/ 0.26	0.15/ 0.26
5.07	Pendenza superabile, con/senza carico	%	5/15	5/15	5/15
5.10	Freni di servizio: meccanici, elettrici, idraulici, pneumatici		Elettrici	Elettrici	Elettrici
Motori elettrici					
6.01	Potenza del motore di trazione (60 min. servizio breve)	kW	2.2	2.2	2.2
6.02	Potenza del motore di sollevamento al 15% del ciclo	kW	3.0	3.0	3.0
6.04	Tensione / capacità batteria (scarica in 5 ore)	V / Ah	24/375-465	24/ 375-465	24/375-465
6.05	Peso batteria	kg	280-360	280-360	280-360
Varie					
8.01	Tipo di variatore		Continuo	Continuo	Continuo
8.04	Livello del valore medio di rumorosità all'orecchio dell'operatore (EN 12053)	dB(A)	64	64	64

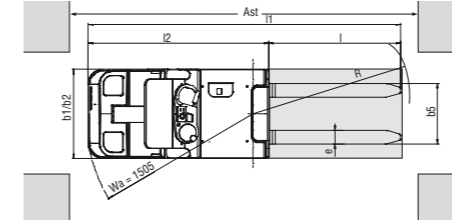
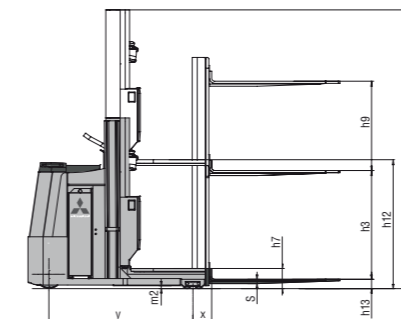


Display chiaramente leggibile

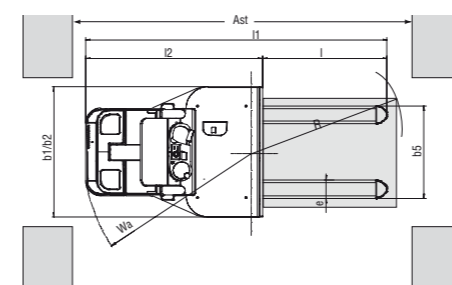
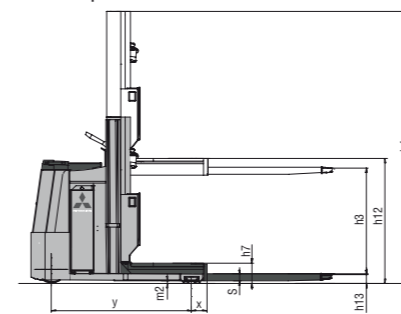
OPBL10N: modello base



OPBL10NF: con forche sollevabili



OPBL10NV: con posizionamento manuale delle forche



$$Ast = Wa + R + a$$

$$Ast = \text{Larghezza corridoio trasversale}$$

$$Wa = \text{Raggio di sterzata esterno}$$

$$a = \text{Distanza di sicurezza} = 2 \times 100 \text{ mm}$$

$$R = \sqrt{(l6 + x)^2 + (b12 / 2)^2}$$

## Opzioni

- Carica-batteria.
- Barra di sicurezza sul lato posteriore.
- Uscita di corrente 12V/8Amp adatta a lettori di codici a barre o a terminali.
- Ruota motrice resistente adatta alle pavimentazioni sdruciolevoli.
- Paraurti in gomma.
- Lunghezza delle forche da 800 a 1600 mm.

## Comfort

- Applicazioni di commissionamento sul primo e secondo livello di prelievo.
- Il breve raggio di sterzata di soli 1500 mm permette un'eccezionale manovrabilità.
- Tutti i modelli OPBL sono adatti ai pallet di tipo inglese e ad altri tipi di pallet con fondo tavolato.
- La pedana sollevabile agevola le operazioni sulle alte scaffalature evitando allungamenti o salite.
- L'OPBL10NF possiede anche forche sollevabili.
- Il modello OPBL10NV, con posizionamento manuale delle forche, permette di movimentare carichi di diverse larghezze.

## Equipaggiamento standard

- Sterzo elettrico a 360 gradi.
- Il potente motore a c.a.
- Doppi comandi su entrambi i lati del carrello.
- Sollevamento e abbassamento graduale e senza scosse della pedana.
- Rulli di trazione per semplificare la sostituzione della batteria.
- Display multifunzionale con indicatore di batteria scarica, contatore e diagnostica delle avarie.
- Porta-elenchi di commissionamento per il formato A4.

## Manutenzione

- Risparmio energetico.
- Bassi costi di manutenzione.
- Facilità di accesso al comparto motore.
- Motori con tecnologia CA per veloci accelerazioni ed alte velocità di traslazione.

# quando l'affidabilità è tutto

Sviluppata per offrire una prestazione eccezionale ed un ottimo rapporto qualità-prezzo, la premiata\* gamma di carrelli elevatori e macchine da magazzino Mitsubishi è costruita su specifiche superiori per portare al massimo i livelli di produttività e garantire l'assoluta affidabilità... con qualsiasi applicazione.

Corrisponde a quanto vi aspettereste da una delle corporazioni più grandi del mondo, le cui compagnie operano all'avanguardia delle tecnologie e per cui le prestazioni, la qualità e l'affidabilità non possono essere mai compromesse.

Ciò significa che, grazie ad un'unica fonte, possiamo soddisfare il 98% di tutti i requisiti di movimentazione. I modelli sono corredati da una gamma di opzioni di acquisizione competitiva che comprende l'acquisto diretto, il noleggio e il leasing.

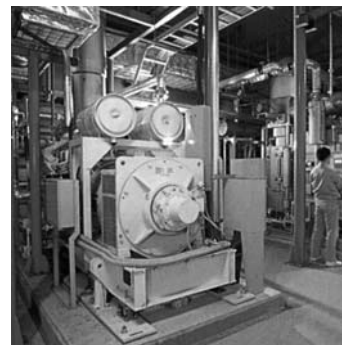
Il vostro concessionario locale potrà consigliarvi dettagliatamente sulla migliore offerta relativa alla vostra applicazione... e al vostro budget.

Inoltre, poiché sappiamo quanto fate affidamento su un carrello elevatore Mitsubishi, vi offriamo il miglior livello di assistenza clienti.

Grazie ad una rete di concessionari attentamente selezionata, mettiamo a disposizione dei programmi di assistenza e manutenzione di qualità, questi comprendono anche delle garanzie che danno modo di lavorare in tutta serenità.

Ogni concessionario possiede un vasto stock di ricambi approvati dal produttore, supportati da un negozio centrale che dispone, letteralmente, di milioni di pezzi costantemente a scaffale e garantisce una disponibilità del 97% misurata come primo prelievo su tutta la linea. In questo modo il vostro carrello potrà essere sistemato al primo colpo, praticamente in tutti i casi. sistemato al primo colpo, praticamente in tutti i casi.

*\* Mitsubishi Forklift Trucks ha vinto **quattro** diversi premi annuali della Fork Lift Truck Association per l'eccellenza dimostrata in relazione **all'ergonomia, all'ambiente ed all'innovazione.***



 **MITSUBISHI  
FORKLIFT TRUCKS**

WLSM0968 (04/09) ok  
© 2009 MCFE  
Printed in The Netherlands

[mitforklift@mcf.nl](mailto:mitforklift@mcf.nl)  
[www.mitforklift.com](http://www.mitforklift.com)

NOTA: Le specifiche di prestazione possono variare a seconda delle tolleranze di produzione standardi, delle condizioni del veicolo, del tipo di ruote, delle condizioni di pavimentazione o superficie, dell'applicazione o degli ambienti operativi. I carrelli possono essere rappresentati con l'aggiunta di opzioni che non sono di serie. Le specifiche esigenze di esercizio e le configurazioni disponibili sul posto dovrebbero essere discusse con il vostro concessionario Mitsubishi forklift trucks. Mitsubishi segue una politica di continuo miglioramento del prodotto. Per questo motivo, alcuni materiali, opzioni e specifiche potrebbero cambiare senza preavviso.