

# GRENDIA EX

Carrelli elevatori diesel e GPL  
4 ruote con pneumatici • 4.0 – 5.5 tonnellate

FD/FG40N  
FD/FG45N  
FD/FG50CN  
FD/FG50N  
FD/FG55N

## Progettati per offrire elevate prestazioni... costruiti per durare

L'efficacia e l'affidabilità leggendaria dei carrelli elevatori termici da 4 e 5 tonnellate Mitsubishi è stata comprovata nel corso di molti anni nelle applicazioni più gravose. Intere generazioni di possessori di carrelli elevatori hanno imparato ad amare e ad affidarsi sempre di più a queste macchine estremamente capaci e robuste. La serie GRENDIA EX si basa su queste qualità eccezionali.

È rispettosa dell'ambiente e possiede caratteristiche di qualità, affidabilità e un valore d'investimento che si potrebbero associare a quelle dei diamanti. Il suo nome, infatti, significa 'Diamante Verde'.

Il comparto operativo, caratterizzato da bassi livelli di vibrazione e rumorosità, e dalla comodità, nonché i recenti sviluppi di progettazione ErgoCentric per lo sterzo, l'idraulica ed altri comandi saranno tutti molto apprezzati dai vostri operatori. Il Sistema di Rilevamento Presenza Integrato IPS2 e il moderno impianto dei freni, inoltre, contribuiscono alla loro sicurezza. E come al solito, tutti i componenti e sistemi sono stati scelti e progettati per ridurre i tempi inattivi e i costi per la manutenzione.

### Corpo e telaio

- Il design elegante e funzionale riflette la capacità della macchina di lavorare produttivamente e ininterrottamente in qualsiasi condizione.
- La costruzione industriale offre un'elevata stabilità e rigidità. Le tubazioni e i cablaggi sono tutti nascosti per proteggerli dagli urti.

### Montante e gruppo forche

- Il montante resistente e ad alta visibilità permette la movimentazione in tutta sicurezza di carichi pesanti in ambienti difficili.
- La vasta gamma di montanti ed attrezzature supplementari di alta qualità offre tutta la compatibilità necessaria a permettere la configurazione ideale per ogni specifica applicazione.

### Trazione

- Il motore diesel di concezione industriale è ultra affidabile e durevole nonché progressivo ed economico, e conforme ai regolamenti sul controllo delle emissioni nocive.
- Il moderno motore GPL con convertitore catalitico a 3 vie offre prestazioni ottime, grande risparmio di carburante ed emissioni di scarico molto ridotte.
- Il gruppo motore-trasmissione completamente flottante con due velocità di marcia in avanti ed una in retromarcia ottimizza le prestazioni sulle pendenze e la velocità di traslazione, riduce al minimo rumorosità e vibrazioni, e adotta ingranaggi che non richiedono manutenzione così da cinghie per ridurre i costi di esercizio.
- La temporizzazione del cambio regolabile migliora la versatilità, per ottimizzare le prestazioni in una vasta gamma di applicazioni.
- Gli alberi dell'assale motore di grande diametro sono estremamente resistenti e richiedono poca manutenzione.
- La presa d'aria silenziosa si collega direttamente al filtro di aspirazione per agevolare il flusso d'aria e ridurre il rumore.



## Carrelli elevatori diesel 4 ruote con pneumatici • 4.0 – 5.5 tonnellate

Caratteristiche				
1.1	Costruttore (marchio)		Mitsubishi	Mitsubishi
1.2	Codice del modello assegnato dal costruttore		FD40N	FD45N
1.3	Tipo di trazione: elettrica, diesel, benzina, GPL		Diesel	Diesel
1.4	Guida operatore: a piedi, in piedi, seduto		Seduto	Seduto
1.5	Portata	Q kg	4000	4500
1.6	Baricentro carico	c (mm)	500	500
1.8	Distanza del carico dal centro dell'asse anteriore	x (mm)	577	577
1.9	Interasse	y (mm)	1850	2000
Pesi				
2.1	Peso a vuoto, con batteria (montante simplex, altezza di sollevamento min.)	kg	5920	6330
2.2	Carico sugli assali con carico, ant./post. (montante simplex, altezza di sollevamento min.)	kg	8960 / 960	9710 / 1130
2.3	Carico sugli assali senza carico, ant./post. (montante simplex, altezza di sollevamento min.)	kg	2630 / 3290	2780 / 3550
Ruote e gruppo di trasmissione				
3.1	Gommatura: V=cushion, L=pneum., SE=Superelast., ant./post.		L/L	L/L
3.2	Dimensioni gommatura anteriore		8.25-15-14PR	300-15-18PR
3.3	Dimensioni gommatura posteriore		7.00-12-14PR	7.00-12-14PR
3.5	Numero di ruote, ant./post. (x = motrici)		2x / 2	2x / 2
3.6	Carreggiata al centro delle ruote anteriori	b10 (mm)	1175	1175
3.7	Carreggiata al centro delle ruote posteriori	b11 (mm)	1180	1180
Dimensioni				
4.1	Inclinazione montante, avanti/indietro	$\alpha/\beta$ °	6/10	6/10
4.2	Altezza minimo ingombro (ved. tabella)	h1 (mm)	2320	2320
4.3	Alzata libera (ved. tabella)	h2 (mm)	150	150
4.4	Altezza di sollevamento (ved. tabella)	h3 (mm)	3300	3300
4.5	Altezza massimo ingombro	h4 (mm)	3920	3920
4.7	Altezza protezione conducente	h6 (mm)	2296	2296
4.8	Altezza del sedile	h7 (mm)	1280	1280
4.12	Altezza gancio di traino	h10 (mm)	395	395
4.19	Lunghezza totale	l1 (mm)	4220	4350
4.20	Lunghezza alla faccia anteriore forche (incluso spessore forche)	l2 (mm)	3000	3130
4.21	Larghezza totale	b1/b2 (mm)	1415 / 1965	1460 / 1965
4.22	Dimensioni forche (spessore, larghezza, lunghezza)	s / e / l (mm)	50 / 150 / 1220	50 / 150 / 1220
4.23	Piastra portaforche secondo DIN 15 173 A/B/no		3A	3A
4.24	Larghezza piastra portaforche	b3 (mm)	1190	1190
4.31	Altezza dal suolo alla base del montante, con carico	m1 (mm)	150	150
4.32	Altezza dal suolo al centro del telaio, con carico (forche abbassate)	m2 (mm)	227	227
4.33	Corridoio di stivaggio con pallet 1000 x 1200 (lato presa 1200)	Ast (mm)	4357	4507
4.34a	Corridoio di stivaggio con pallet 800 x 1200 mm (lato presa 800)	Ast (mm)	4557	4707
4.35	Raggio di curvatura	Wa (mm)	2580	2730
4.36	Distanza di rotazione minima	b13 (mm)	836	903
Prestazioni				
5.1	Velocità di traslazione, con/senza carico	km/h	19.7 / 20.4	19.5 / 20.4
5.2	Velocità di sollevamento, con/senza carico	m/s	0.55 / 0.61	0.55 / 0.61
5.3	Velocità di discesa, con/senza carico	m/s	0.50 / 0.45	0.50 / 0.45
5.5	Sforzo al gancio, con/senza carico	N	27080 / 17400	26800 / 18720
5.7	Pendenza superabile, con/senza carico	%	29.1 / 26.4	26.4 / 26.7
5.10	Freni di servizio: meccanici, elettrici, idraulici, pneumatici		Idraulici	Idraulici
Motori termici				
7.1	Costruttore / tipo		Perkins 854F	Perkins 854F
7.2	Potenza nominale secondo ISO 1585**	kW	54	54
7.3	Velocità nominale di regolazione secondo DIN 70 020	rpm	2200	2200
7.4	Numero cilindri / cilindrata	cm3	4 / 3400	4 / 3400
7.5	Consumo combustibile secondo ciclo 60 VDI	l/h / kg/h	*	*
Varie				
8.1	Tipo di variatore		Powershift 2/1	Powershift 2/1
8.2	Massima pressione di esercizio per attrezzature supplementari	bar	191	191
8.3	Portata dell'olio per attrezzature supplementari	l/min	*	*
8.4	Livello del valore medio di rumorosità all'orecchio dell'operatore (EN 12053)	dB(A)	84	84
8.5	Tipologia di accoppiamento del gancio di traino / rif. tipo DIN		Pin	Pin

Il continuo perfezionamento dei modelli può comportare la modifica delle specifiche indicate.

\* Consumo combustibile e valore di rumorosità disponibili su richiesta.

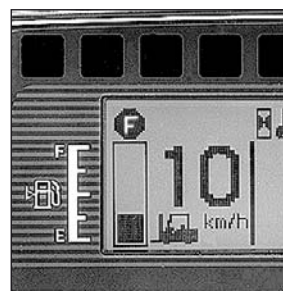
	Mitsubishi	Mitsubishi	Mitsubishi
	FD50CN	FD50N	FD55N
	Diesel	Diesel	Diesel
	Seduto	Seduto	Seduto
	5000	5000	5500
	500	600	600
	582	602	602
	2000	2150	2150
	6850	7300	7640
	10600 / 1250	11020/1280	11740/1400
	2900 / 3950	3220/4080	3170/4470
	L/L	L/L	SE/SE
	300-15-18PR	300-15-18PR	300-15-18PR
	7.00-12-14PR	7.00-12-14PR	7.00-12-14PR
	2x / 2	2x / 2	2x / 2
	1175	1175	1175
	1180	1180	1180
	6/10	6/10	6/10
	2400	2400	2400
	150	160	160
	3300	3300	3300
	4000	4000	4000
	2296	2296	2296
	1280	1280	1280
	395	395	395
	4390	4530	4580
	3170	3310	3360
	1460 / 1965	1460/1965	1460/1965
	50 / 150 / 1220	60/150/1220	60/150/1220
	3A	4A	4A
	1190	1190	1190
	150	150	150
	227	227	227
	4542	4692	4742
	4742	4892	4942
	2760	2890	2940
	903	971	971
	19.3 / 20.3	19.2 / 20.1	19.1 / 20.1
	0.47 / 0.53	0.47 / 0.53	0.47 / 0.53
	0.49 / 0.45	0.49 / 0.45	0.49 / 0.45
	26500 / 19400	26400 / 21800	26100 / 21300
	23.8 / 25.7	22.6 / 26.8	20.8 / 25.0
	Idraulici	Idraulici	Idraulici
	Perkins 854F	Perkins 854F	Perkins 854F
	54	54	54
	2200	2200	2200
	4 / 3400	4 / 3400	4 / 3400
	*	*	*
	Powershift 2/1	Powershift 2/1	Powershift 2/1
	191	191	191
	*	*	*
	84	84	84
	Pin	Pin	Pin



Tettuccio di protezione con chiara visuale



Gruppo montante robusto



Display LCD molto informativo



Sterzo completamente idrostatico

## GRENDIA

### IL DIAMANTE VERDE

Il colore verde dei nostri carrelli elevatori è simbolo del nostro impegno nella protezione dell'ambiente.

La forma a diamante del nostro logo ricorda che, come un diamante, un carrello elevatore Mitsubishi garantisce qualità, affidabilità e rappresenta un ottimo investimento.

# GRENDIA EX

## Carrelli elevatori GPL

### 4 ruote con pneumatici • 4.0 – 5.5 tonnellate

Caratteristiche					
1.1	Costruttore (marchio)			Mitsubishi	Mitsubishi
1.2	Codice del modello assegnato dal costruttore			FG40N	FG45N
1.3	Tipo di trazione: elettrica, diesel, benzina, GPL			GPL	GPL
1.4	Guida operatore: a piedi, in piedi, seduto			Seduto	Seduto
1.5	Portata	Q	kg	4000	4500
1.6	Baricentro carico	c	(mm)	500	500
1.8	Distanza del carico dal centro dell'asse anteriore	x	(mm)	577	577
1.9	Interasse	y	(mm)	1850	2000
Pesi					
2.1	Peso a vuoto, con batteria (montante simplex, altezza di sollevamento min.)		kg	5860	6270
2.2	Carico sugli assali con carico, ant./post. (montante simplex, altezza di sollevamento min.)		kg	8940 / 920	9680 / 1090
2.3	Carico sugli assali senza carico, ant./post. (montante simplex, altezza di sollevamento min.)		kg	2610 / 3250	2750 / 3520
Ruote e gruppo di trasmissione					
3.1	Gommatura: V=cushion, L=pneum., SE=Superelast., ant./post.			L/L	L/L
3.2	Dimensioni gommatura anteriore			8.25-15-14PR	300-15-18PR
3.3	Dimensioni gommatura posteriore			7.00-12-14PR	7.00-12-14PR
3.5	Numero di ruote, ant./post. (x = motrici)			2x / 2	2x / 2
3.6	Carreggiata al centro delle ruote anteriori	b10	(mm)	1175	1175
3.7	Carreggiata al centro delle ruote posteriori	b11	(mm)	1180	1180
Dimensioni					
4.1	Inclinazione montante, avanti/indietro	$\alpha/\beta$	°	6/10	6/10
4.2	Altezza minimo ingombro (ved. tabella)	h1	(mm)	2320	2320
4.3	Alzata libera (ved. tabella)	h2	(mm)	150	150
4.4	Altezza di sollevamento (ved. tabella)	h3	(mm)	3300	3300
4.5	Altezza massimo ingombro	h4	(mm)	3920	3920
4.7	Altezza protezione conducente	h6	(mm)	2296	2296
4.8	Altezza del sedile	h7	(mm)	1280	1280
4.12	Altezza gancio di traino	h10	(mm)	395	395
4.19	Lunghezza totale	l1	(mm)	4220	4350
4.20	Lunghezza alla faccia anteriore forche (incluso spessore forche)	l2	(mm)	3000	3130
4.21	Larghezza totale	b1/b2	(mm)	1415 / 1965	1460 / 1965
4.22	Dimensioni forche (spessore, larghezza, lunghezza)	s / e / l	(mm)	50 / 150 / 1220	50 / 150 / 1220
4.23	Piastra portaforche secondo DIN 15 173 A/B/no			3A	3A
4.24	Larghezza piastra portaforche	b3	(mm)	1190	1190
4.31	Altezza dal suolo alla base del montante, con carico	m1	(mm)	150	150
4.32	Altezza dal suolo al centro del telaio, con carico (forche abbassate)	m2	(mm)	227	227
4.33	Corridoio di stivaggio con pallet 1000 x 1200 (lato presa 1200)	Ast	(mm)	4357	4507
4.34a	Corridoio di stivaggio con pallet 800 x 1200 mm (lato presa 800)	Ast	(mm)	4557	4707
4.35	Raggio di curvatura	Wa	(mm)	2580	2730
4.36	Distanza di rotazione minima	b13	(mm)	836	903
Prestazioni					
5.1	Velocità di traslazione, con/senza carico		km/h	22.0 / 22.5	22.0 / 22.5
5.2	Velocità di sollevamento, con/senza carico		m/s	0.57 / 0.60	0.57 / 0.60
5.3	Velocità di discesa, con/senza carico		m/s	0.5 / 0.5	0.5 / 0.5
5.5	Sforzo al gancio, con/senza carico		N	26000 / 17200	26000 / 18500
5.7	Pendenza superabile, con/senza carico		%	27.8 / 25.9	25.3 / 26.2
5.10	Freni di servizio: meccanici, elettrici, idraulici, pneumatici			Idraulici	Idraulici
Motori termici					
7.1	Costruttore / tipo			TB45	TB45
7.2	Potenza nominale secondo ISO 1585**		kW	68.5	68.5
7.3	Velocità nominale di regolazione secondo DIN 70 020		rpm	2450	2450
7.4	Numero cilindri / cilindrata		cm3	6 / 4500	6 / 4500
7.5	Consumo combustibile secondo ciclo 60 VDI		l/h / kg/h	*	*
Varie					
8.1	Tipo di variatore			Powershift 2/1	Powershift 2/1
8.2	Massima pressione di esercizio per attrezzature supplementari		bar	191	191
8.3	Portata dell'olio per attrezzature supplementari		l/min	*	*
8.4	Livello del valore medio di rumorosità all'orecchio dell'operatore (EN 12053)		dB(A)	84	84
8.5	Tipologia di accoppiamento del gancio di traino / rif. tipo DIN			Pin	Pin

Il continuo perfezionamento dei modelli può comportare la modifica delle specifiche indicate.

\* Consumo combustibile e valore di rumorosità disponibili su richiesta.

	Mitsubishi FG50CN GPL Seduto 5000 500 582 2000	Mitsubishi FG50N GPL Seduto 5000 600 602 2150	Mitsubishi FG55N GPL Seduto 5500 600 602 2150
	6790 10570 / 1210 2870 / 3920	7240 10990 / 1250 3190 / 4050	7570 11710 / 1360 3130 / 4440
	L/L 300-15-18PR 7.00-12-14PR 2x / 2 1175 1180	L/L 300-15-18PR 7.00-12-14PR 2x / 2 1175 1180	SE/SE 300-15-18PR 7.00-12-14PR 2x / 2 1175 1180
	6/10 2400 150 3300 4000 2296 1280 395 4390 3170 1460 / 1965 50 / 150 / 1220 3A 1190 150 227 4542 4742 2760 903	6/10 2400 160 3300 4000 2296 1280 395 4530 3310 1460 / 1965 60 / 150 / 1220 4A 1190 150 227 4692 4892 2890 971	6/10 2400 160 3300 4000 2296 1280 395 4580 3360 1460 / 1965 60 / 150 / 1220 4A 1190 150 227 4742 4942 2940 971
	22.0 / 22.5 0.49 / 0.52 0.5 / 0.5 25500 / 19200 22.7 / 25.2 Idraulici	22.0 / 22.5 0.49 / 0.52 0.5 / 0.5 25500 / 21600 21.6 / 26.4 Idraulici	21.5 / 22.5 0.49 / 0.52 0.5 / 0.5 25000 / 21000 19.9 / 24.6 Idraulici
	TB45 68.5 2450 6 / 4500 *	TB45 68.5 2450 6 / 4500 *	TB45 68.5 2450 6 / 4500 *
	Powershift 2/1 191 * 84 Pin	Powershift 2/1 191 * 84 Pin	Powershift 2/1 191 * 84 Pin



Comandi in stile automobilistico



Piantone dello sterzo regolabile



Impugnatura con pulsante dell'allarme per la retromarcia (opzionale)



Elevata visibilità in tutte le direzioni

## GRENDIA

IL DIAMANTE VERDE

Il colore verde dei nostri carrelli elevatori è simbolo del nostro impegno nella protezione dell'ambiente.

La forma a diamante del nostro logo ricorda che, come un diamante, un carrello elevatore Mitsubishi garantisce qualità, affidabilità e rappresenta un ottimo investimento.

 **MITSUBISHI**  
CARRELLI ELEVATORI



## Modelli FD/FG40-45N

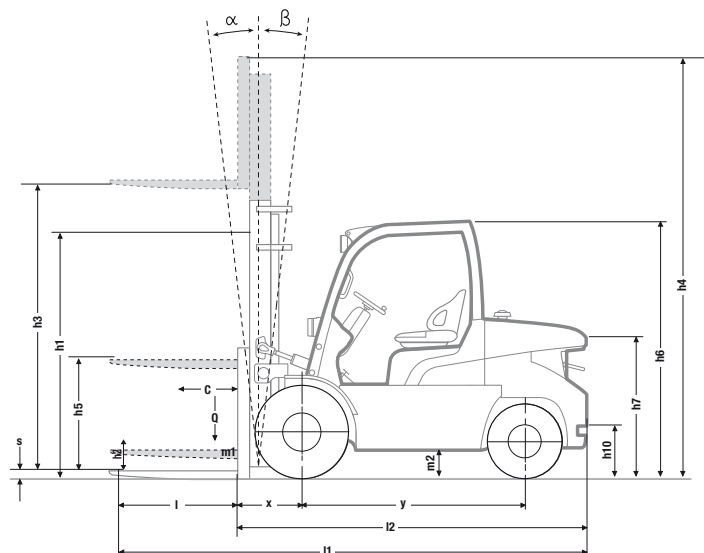
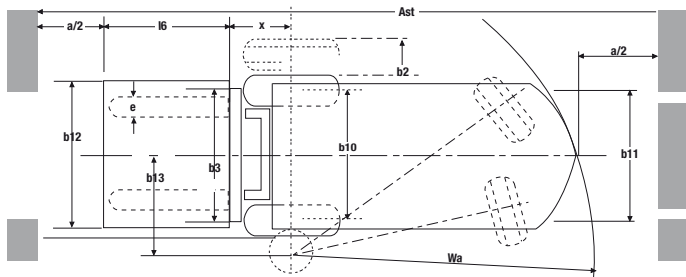
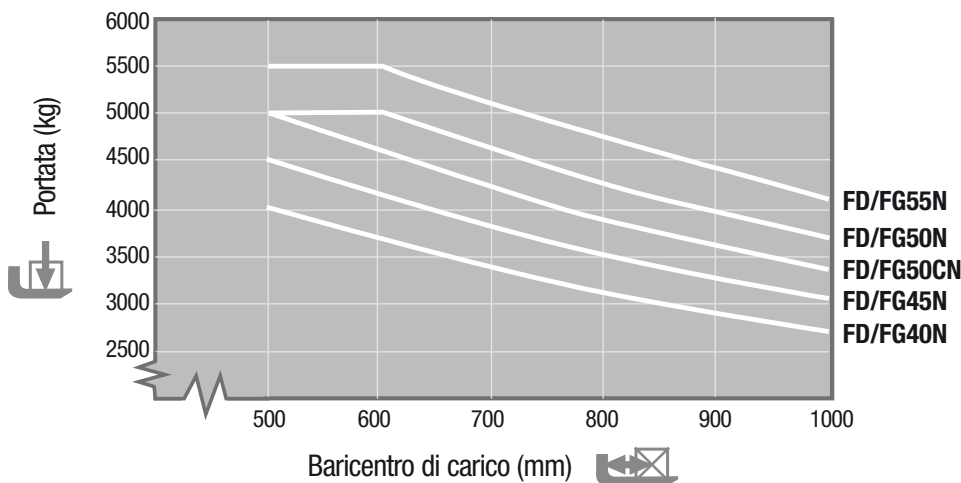
Montante, prestazioni e portate

FD / FG40N & FD / FG45N													
Montante	h3 mm	h1 mm	h4 mm	h2 mm	h5 mm	FD/FG40N	FD/FG40N	FD/FG45N	FD/FG45N	FD/FG40N	FD/FG40N	FD/FG45N	FD/FG45N
						Q@ c=500mm (pneumatiche)	Q@ c=600mm (pneumatiche)	Q@ c=500mm (pneumatiche)	Q@ c=600mm (pneumatiche)	Q@ c=500mm (superelastiche)	Q@ c=600mm (superelastiche)	Q@ c=500mm (superelastiche)	Q@ c=600mm (superelastiche)
						kg	kg	kg	kg	kg	kg	kg	kg
Simplex	3000	2170	4130	150	-	4000	3500	4500	4000	4000	3500	4500	4000
	3300	2320	4430	150	-	4000	3500	4500	4000	4000	3500	4500	4000
	3700	2520	4830	150	-	4000	3500	4500	4000	4000	3500	4500	4000
	4000	2700	5130	150	-	4000	3500	4500	4000	4000	3500	4500	4000
	4500	3000	5630	150	-	4000	3500	4500	4000	4000	3500	4500	4000
	5000	3250	6130	150	-	3850	3500	4500	4000	4000	3500	4500	4000
	5500	3500	6630	150	-	3650*	3400*	4300*	4000*	3700	3500	4400	4000
6000	3750	7130	150	-	3500*	3300*	3900*	3900*	3600	3400	4250	3900	
Duplex	3000	2170	4130	-	1090	4000	3500	4500	4000	4000	3500	4500	4000
	3300	2320	4430	-	1240	4000	3500	4500	4000	4000	3500	4500	4000
	3700	2520	4830	-	1440	4000	3500	4500	4000	4000	3500	4500	4000
	4100	2700	5190	-	1620	4000	3500	4500	4000	4000	3500	4500	4000
Triplex	3700	1950	4830	-	870	4000	3500	4500	4000	4000	3500	4500	4000
	4000	2050	5130	-	970	4000	3500	4500	4000	4000	3500	4500	4000
	4360	2170	5490	-	1090	4000	3500	4500	4000	4000	3500	4500	4000
	4700	2285	5830	-	1200	3900	3500	4500	4000	4000	3500	4500	4000
	5050	2400	6180	-	1320	3800	3500	4500	4000	3900	3500	4500	4000
	5500	2550	6630	-	1470	3600*	3400*	4200*	4000*	3700	3450	4350	4000
	6000	2750	7130	-	1670	3450*	3250*	4050*	3800*	3550	3300	4200	3900
	6500	2950	7630	-	1870	3000*	3000*	3000*	3000*	3350	3200	4050*	3800*
	7000	3150	8130	-	2070	2400*	2400*	2400*	2400*	3300*	3100*	3500*	3500*

## Modelli FD/FG40-55N

Portate con diversi baricentri di carico

Simplex - h3 = 4000 mm



- h1 Altezza minimo ingombro
- h2 Altezza libera normale
- h3 Altezza sollevamento standard
- h4 Altezza massimo ingombro
- h5 Altezza libera totale
- Q Portata carico
- c Baricentro di carico (distanza)
- Ast = Corridoio di stoccaggio
- Wa = Raggio di sterzata esterno
- a = Distanza di sicurezza = 2 x 100 mm
- /6 = Lunghezza pallet
- b12 = Larghezza pallet

# GRENDIA EX

## Modelli FD/FG50CN

Montante, prestazioni e portate

FD / FG50CN									
Montante	h3 mm	h1 mm	h4 mm	h2 mm	h5 mm	FD/FG50CN	FD/FG50CN	FD/FG50CN	FD/FG50CN
						Q@ c=500mm (pneumatiche) kg	Q@ c=600mm (pneumatiche) kg	Q@ c=500mm (superelastiche) kg	Q@ c=600mm (superelastiche) kg
Simplex	3000	2250	4130	150	-	5000	4500	5000	4500
	3300	2400	4430	150	-	5000	4500	5000	4500
	3700	2600	4830	150	-	5000	4500	5000	4500
	4000	2850	5130	150	-	5000	4500	5000	4500
	4500	3100	5630	150	-	5000	4500	5000	4500
	5000	3350	6130	150	-	5000	4500	5000	4500
	5500	3600	6630	150	-	4750*	4500*	4850	4500
6000	3850	7130	150	-	3900*	3900*	4700	4400	
Duplex	3000	2250	4100	-	1170	5000	4500	5000	4500
	3300	2400	4410	-	1320	5000	4500	5000	4500
	4100	2850	5210	-	1770	5000	4500	5000	4500
Triplex	3700	2050	4830	-	970	5000	4500	5000	4500
	4040	2170	5170	-	1090	5000	4500	5000	4500
	4310	2260	5440	-	1180	5000	4500	5000	4500
	4750	2400	5880	-	1320	5000	4500	5000	4500
	5050	2500	6180	-	1420	5000	4500	5000	4500
	5500	2650	6630	-	1570	4700*	4450*	4800	4500
	6000	2850	7130	-	1770	4200*	4200*	4600	4350
	6500	3050	7630	-	1970	3000*	3000*	4450*	4200*
7000	3250	8130	-	2170	2400*	2400*	3500*	3500*	



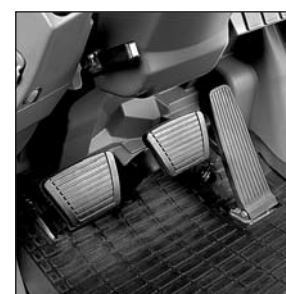
Comandi idraulici a sfioramento (opzionali)



Luci a LED per i fari da lavoro frontali



Design elegante e robusto



Pedali in stile automobilistico

# GRENDIA EX

## Modelli FD/FG50-55N

Montante, prestazioni e portate

FD / FG50N & FD / FG55N									
Montante	h3 mm	h1 mm	h4 mm	h2 mm	h5 mm	FD/FG50N	FD/FG55N	FD/FG50N	FD/FG55N
						Q@ c=600mm (pneumatiche) kg	Q@ c=600mm (pneumatiche) kg	Q@ c=600mm (superelastiche) kg	Q@ c=600mm (superelastiche) kg
Simplex	3000	2250	4280	160	-	5000	5500	5000	5500
	3300	2400	4580	160	-	5000	5500	5000	5500
	3700	2600	4980	160	-	5000	5500	5000	5500
	4000	2850	5280	160	-	5000	5500	5000	5500
	4500	3100	5780	160	-	5000	5500	5000	5500
	5000	3350	6280	160	-	5000	5500*	5000	5500
	5500	3600	6780	160	-	4900*	(4650)*	5000	5500
6000	3850	7280	160	-	4100*	(3450)*	4900	5350*	
Duplex	3000	2250	4250	-	1030	5000	5500	5000	5500
	3300	2400	4560	-	1180	5000	5500	5000	5500
	4100	2850	5360	-	1630	5000	5500	5000	5500
Triplex	3700	2050	4980	-	830	5000	5500	5000	5500
	4040	2170	5320	-	950	5000	5500	5000	5500
	4310	2260	5590	-	1040	5000	5500	5000	5500
	4750	2400	6030	-	1180	5000	5450	5000	5500
	5050	2500	6330	-	1280	5000	5500*	5000	5500
	5500	2650	6780	-	1430	4900*	-	5000	5500
	6000	2850	7280	-	1630	4300*	-	4800	5300*

\* Carrello equipaggiato con gemellatura. Consultare il vs. Concessionario per il massimo grado di brandeggio consentito per la portata specificata.



Comodo pulsante per il freno a mano



Tecnologia GPL all'avanguardia



Leve idrauliche di facile impiego

### Impianto dello sterzo

- Lo sterzo idraulico (idroguida) è sensibile, preciso e non richiede sforzi da parte dell'operatore, necessita inoltre di poca manutenzione.

### Freni

- I potenti freni a tamburo permettono un controllo eccellente con poco sforzo e sono di semplice manutenzione.
- Il freno di stazionamento controllato elettronicamente immobilizza il carrello in modo efficace e sicuro con il minimo sforzo, ed è posizionato in modo da non limitare il movimento delle gambe e delle ginocchia dell'operatore.

### Impianto idraulico

- Il potente impianto idraulico è stato progettato specificatamente per renderlo ancora più silenzioso.

### Sistema elettrico e di controllo

- L'Integrated Presence System 2 (IPS2) introdotto per la prima volta da Mitsubishi impedisce tutti i movimenti del montante e del carrello se l'operatore non è seduto.
- Il sistema di identificazione dell'operatore può essere attivato, a scelta del proprietario, per impedire l'impiego non autorizzato del carrello.
- La diagnostica a bordo e la dettagliata diagnosi delle avarie attraverso la connessione a un computer mette al corrente l'operatore e i tecnici dell'assistenza di eventuali problemi, velocizzando l'assistenza e contribuendo ad evitare danni.

### Comandi e comparto per l'operatore

- Il design ErgoCentric leader sul mercato facilita accessi e discese; comprende un esclusivo piantone dello sterzo regolabile, con memorizzazione della posizione; comodi comandi; una pratica disposizione degli elementi nell'ambiente di lavoro; ed una eccezionale visibilità in tutte le direzioni; per permettere la massima precisione e produttività.
- Il sedile completamente molleggiato con supporto lombare mantiene comodo il conducente anche durante i turni più lunghi.
- Le leve idrauliche di comando sono di semplice impiego e alla comoda portata.
- I comandi idraulici a sfioramento opzionali integrati nel comodo bracciolo completamente regolabile (una tipologia di progettazione premiata) permettono di lavorare con precisione e senza sforzo.
- I pedali in stile automobilistico con inclinazione ottimale, sono agevoli e permettono un buon controllo senza stancare le gambe.
- Il basso livello di rumorosità all'orecchio dell'operatore e la riduzione delle vibrazioni del gruppo motore-trasmissione contribuiscono ad affaticare meno l'operatore migliorandone la comodità.
- Il pannello strumenti chiaro e ben accessorio con display LCD informa costantemente il manager e l'operatore, ad esempio, sulla velocità, sull'orario, sul numero di ore di funzionamento del motore, sulle avarie e sugli intervalli di servizio, per ottimizzare la sicurezza, la produttività e la vita del carrello.

### Altre caratteristiche

- I lunghi intervalli di servizio e la grande durata dei componenti riducono i tempi di fermo macchina e i relativi costi.
- Il RapidAccess permette un'ineguagliata facilità di accesso a tutte le aree che richiedono controlli e manutenzione.

### Opzioni

- Kit di protezione intelligente del carrello FlexControl e freni a disco raffreddati in bagno d'olio
- Serie di cabine a pannelli VersaCab
- Comandi idraulici a sfioramento
- Impugnatura con pulsante del clacson integrato per la retromarcia
- Indicatore del peso del carico
- Indicatore del sovraccarico
- Limitazione della velocità

# quando l'affidabilità è tutto

Come tutti gli altri prodotti che portano il marchio Mitsubishi, il nostro equipaggiamento per la movimentazione dei materiali trae vantaggio dalle enormi risorse e dalla tecnologia innovativa di cui può disporre una delle più grandi aziende mondiali. Quindi quando vi promettiamo **qualità, affidabilità e investimento sicuro**, potete contare sul fatto che manterremo le nostre promesse.

Ogni modello della nostra vasta e premiata gamma di carrelli elevatori e macchine da magazzino è costruito su specifiche superiori e progettato per continuare a lavorare per voi... giorno dopo giorno... anno dopo anno... con qualsiasi applicazione... in qualsiasi condizione.

Per garantire che il vostro carrello resti costantemente attivo e produttivo, disponiamo di una rete di concessionari locali selezionati uno ad uno per il loro impegno nell'assistenza clienti... e diamo loro il supporto dell'organizzazione Mitsubishi Forklift Trucks. Ovunque siate, troverete un concessionario nelle vostre vicinanze, pronto e attento a rispondere alle vostre esigenze.

Il concessionario locale si occuperà di ogni cosa: identificherà il modello e la configurazione ideale per la vostra applicazione; offrirà soluzioni di finanziamento e manutenzione flessibili e competitive, garanzie imbattibili, noleggio a breve e lungo termine, assistenza e riparazioni in loco estremamente tempestive... e la fornitura di pezzi di ricambio più veloce ed affidabile del settore.

Soltanto Mitsubishi è in grado di fornirvi questo insieme di eccellenza tecnologica globale ed eccezionale assistenza locale... soltanto Mitsubishi vi offre prodotti di qualità così elevata ad un prezzo tanto accessibile... e soltanto Mitsubishi colloca l'affidabilità del prodotto allo stesso vostro livello di priorità. Contattate subito il vostro concessionario locale per scoprire cosa può fare per voi Mitsubishi.

Potrete trovare l'indirizzo del nostro concessionario sul sito:

[www.mitsubishicarrelli.com](http://www.mitsubishicarrelli.com)



### La protezione intelligente del carrello FlexControl

- insieme ai freni a disco raffreddati in bagno d'olio c'è un kit disponibile come optional per le applicazioni gravose.
- permette delle prestazioni dinamiche con la minima usura delle ruote e dei componenti della trasmissione.



### il sistema di presenza integrato fornisce:

- sistema di bloccaggio idraulico e di movimento del carrello e del montante se l'operatore non è seduto
- spia cintura di sicurezza
- freno di stazionamento automatico con allarme

La denominazione 'Sistema di Rilievamento Presenza Integrato' (Integrated Presence System - IPS) è di tipo esclusivamente commerciale, serve unicamente a descrivere un insieme di caratteristiche di progettazione adottate su alcuni carrelli elevatori Mitsubishi. Non sottintende in alcun modo che le macchine possano essere guidate senza avere ricevuto un addestramento adeguato o senza prestare cura o attenzione. Il produttore (MCFE, di Almere, nei Paesi Bassi) non potrà essere ritenuto responsabile di alcun danno o incidente causato da un utilizzo scorretto o pericoloso delle sue macchine.



CLSM1721 (04/15)

© 2015 MCFE

Stampato nei Paesi Bassi

[mitforklift@mcf.nl](mailto:mitforklift@mcf.nl) [www.mitforklift.com](http://www.mitforklift.com)

NOTA: Le specifiche di prestazione possono variare a seconda delle tolleranze di produzione standard, delle condizioni del veicolo, del tipo di ruote, delle condizioni di pavimentazione o superficie, dell'applicazione o degli ambienti operativi. I carrelli possono essere rappresentati con l'aggiunta di opzioni che non sono di serie. Le specifiche esigenze d'esercizio e le configurazioni disponibili sul posto dovrebbero essere discusse con il vostro concessionario Mitsubishi forklift trucks. Mitsubishi segue una politica di continuo miglioramento del prodotto. Per questo motivo, alcuni materiali, opzioni e specifiche potrebbero cambiare senza preavviso.