

GRENDIA ES

Carrelli elevatori diesel e GPL
4 ruote con pneumatici • 1.5 – 3.5 tonnellate

FD/FG15N
FD/FG18N
FD/FG20CN
FD/FG20N
FD/FG25N
FD/FG30N
FD/FG35N

Prestazioni eccezionali... un incredibile investimento

Sviluppata per aiutare il vostro operatore a raggiungere la massima produttività, mantenendo al minimo i costi di gestione, la serie GRENDIA ES definisce gli standard più elevati per i carrelli elevatori termici. Grazie all'eccezionale economia del carburante, alla lunga durata dei componenti ed al design che richiede poca manutenzione, GRENDIA è un investimento perfetto. Inoltre, questa serie è dotata di numerose caratteristiche avanzate in dotazione standard che rappresentano un ottimo acquisto.

Il nome GRENDIA significa 'Diamante verde': il verde ricorda la protezione dell'ambiente; il diamante richiama invece la grande qualità, l'affidabilità e il buon investimento.

Veloci, stabili ed eccezionalmente potenti, i carrelli elevatori GRENDIA offrono una potente combinazione di caratteristiche costituita dall'elevata efficienza, dalle ridotte emissioni di scarico e dai livelli di rumorosità molto bassi. A tutto ciò Mitsubishi ha aggiunto numerose caratteristiche ergonomiche che contribuiscono a migliorare comodità, controllo e precisione. Ne risultano modelli su cui si può fare affidamento per le massime prestazioni in presenza di qualsiasi condizione e applicazione.

Corpo e telaio

- La costruzione di tipologia resistente è stata progettata e poi rigorosamente collaudata per garantire stabilità, rigidità e protezione elevate.

- La tipologia del pianale di protezione completo protegge il comparto motore dalla penetrazione degli agenti nocivi che includono l'acqua, la polvere e lo sporco, per allungare la vita del motore.
- Le misure compatte permettono di ridurre le dimensioni dei corridoi, garantendo una operatività più economica.

Montante e gruppo forche

- Il resistente montante a chiara visuale offre una visibilità sul carico e sulla punta delle forche leader sul mercato così da permettere tempi di ciclo più veloci e ridurre eventuali danneggiamenti.
- La nuova piastra portaforche molto robusta e con sei cuscinetti permette di movimentare i carichi più velocemente.

Trazione

- La moderna tecnologia diesel riduce il consumo del carburante e assicura una combustione completa e pulita nonché bassi livelli di rumorosità.
- Il convertitore catalitico a tre vie, installato di serie, riduce in modo significativo le emissioni di scarico fino ai più bassi livelli del settore (solo modelli GPL).
- Il moderno comando della velocità, di serie, limita la velocità pur mantenendo la piena potenza sulle rampe.
- Il controller del motore permette funzioni elettroniche e del motore multiple e simultanee, risultando leader nel settore per i bassi livelli di emissioni nocive e di consumo del carburante.



FD15-35N Modelli

Carrelli elevatori diesel • 4 ruote con pneumatici • 1.5 – 3.5 tonnellate

Caratteristiche						
1.01	Costruttore (marchio)			Mitsubishi	Mitsubishi	Mitsubishi
1.02	Codice del modello assegnato dal costruttore			FD15N	FD18N	FD20CN
1.03	Tipo di trazione: elettrica, diesel, benzina, GPL			Diesel	Diesel	Diesel
1.04	Guida operatore: a piedi, in piedi, seduto			Seduto	Seduto	Seduto
1.05	Portata	Q	kg	1500	1750	2000
1.06	Baricentro carico	c	(mm)	500	500	500
1.08	Distanza del carico dal centro dell'asse anteriore	x	(mm)	400	400	415
1.09	Interasse	y	(mm)	1400	1400	1400
Pesi						
2.01	Peso a vuoto, con batteria (montante simplex, altezza di sollevamento min.)		kg	2530	2720	3030
2.02	Carico sugli assali con carico, ant./post. (montante simplex, altezza di sollevamento min.)		kg	3520 / 510	3880 / 590	4330 / 700
2.03	Carico sugli assali senza carico, ant./post. (montante simplex, altezza di sollevamento min.)		kg	1060 / 1470	1000 / 1720	1020 / 2010
Ruote e gruppo di trasmissione						
3.01	Gommatura: V=cushion, L=pneum., SE=Superelast., ant./post.			SE / SE	SE / SE	SE / SE
3.02	Dimensioni gommatura anteriore			6.50 - 10 - 10	6.50 - 10 - 10	6.50 - 10 - 5
3.03	Dimensioni gommatura posteriore			5.00 - 8 - 8	5.00 - 8 - 8	5.00 - 8 - 3
3.05	Numero di ruote, ant./post. (x = motrici)			2x / 2	2x / 2	2x / 2
3.06	Carreggiata al centro delle ruote anteriori	b10	(mm)	890	890	890
3.07	Carreggiata al centro delle ruote posteriori	b11	(mm)	900	900	900
Dimensioni						
4.01	Inclinazione montante, avanti/indietro	α/β	°	6 / 10	6 / 10	6 / 10
4.02	Altezza minimo ingombro (ved. tabella)	h1	(mm)	1990	1990	1990
4.03	Alzata libera (ved. tabella)	h2	(mm)	80	80	80
4.04	Altezza di sollevamento (ved. tabella)	h3	(mm)	3000	3000	3000
4.05	Altezza massimo ingombro	h4	(mm)	4055	4055	4055
4.07	Altezza protezione conducente	h6	(mm)	2140	2140	2140
4.08	Altezza del sedile	h7	(mm)	930	930	930
4.12	Altezza gancio di traino	h10	(mm)	290	290	290
4.19	Lunghezza totale	l1	(mm)	3180	3220	3275
4.20	Lunghezza alla faccia anteriore forche (incluso spessore forche)	l2	(mm)	2260	2300	2355
4.21	Larghezza totale	b1 / b2	(mm)	1065 / -	1065 / -	1065 / -
4.22	Dimensioni forche (spessore, larghezza, lunghezza)	s / e / l	(mm)	35x100x920	35x100x920	35x100x920
4.23	Piastra portaforche secondo DIN 15 173 A/B/no			2A	2A	2A
4.24	Larghezza piastra portaforche	b3	(mm)	920	920	920
4.31	Altezza dal suolo alla base del montante, con carico	m1	(mm)	110	110	110
4.32	Altezza dal suolo al centro del telaio, con carico (forche abbassate)	m2	(mm)	135	135	135
4.33	Corridoio di stivaggio con pallet 1000 x 1200 (lato presa 1200)	Ast	(mm)	3550	3580	3635
4.34	Corridoio di stivaggio con pallet 800 x 1200 mm (lato presa 800)	Ast	(mm)	3350	3380	3435
4.35	Raggio di curvatura	Wa	(mm)	1950	1980	2020
4.36	Distanza di rotazione minima	b13	(mm)	555	555	550
Prestazioni						
5.01	Velocità di traslazione, con/senza carico		km/h	19 / 19.5	19 / 19.5	19 / 19.5
5.02	Velocità di sollevamento, con/senza carico		m/s	0.60 / 0.65	0.60 / 0.65	0.60 / 0.65
5.03	Velocità di discesa, con/senza carico		m/s	0.52 / 0.50	0.52 / 0.50	0.52 / 0.50
5.05	Sforzo al gancio, con/senza carico		N	11900 / 11500	11700 / 11500	11400 / 11500
5.07	Pendenza superabile, con/senza carico		%	31 / 52	27 / 47	24 / 41
5.10	Freni di servizio: meccanici, elettrici, idraulici, pneumatici			Idraulici	Idraulici	hydraulic
Motori termici						
7.01	Costruttore / tipo			S4Q2	S4Q2	S4Q2
7.02	Potenza nominale secondo ISO 1585**		kW	28	28	28
7.03	Velocità nominale di regolazione secondo DIN 70 020		rpm	2500	2500	2500
7.04	Numero cilindri / cilindrata		/cm ³	4 / 2505	4 / 2505	4 / 2505
Varie						
8.01	Tipo di variatore			Powershift / 1	Powershift / 1	Powershift / 1
8.02	Massima pressione di esercizio per attrezzature supplementari		bar	180	180	180
8.03	Portata dell'olio per attrezzature supplementari		l/min	62	62	62
8.05	Tipologia di accoppiamento del gancio di traino / rif. tipo DIN			Pin	Pin	Pin

NOTA: La potenza netta (inferiore) è indicata sulla targhetta del motore conformemente alle normative dell'UE.

S4S = 35.3 kW potenza netta

S4Q2 = 28 kW potenza netta

GRENDIA

IL DIAMANTE VERDE

Il colore verde dei nostri carrelli elevatori è un simbolo del nostro impegno nella protezione dell'ambiente.

Il grafico a forma di diamanti nel nostro logo ricorda che, come un diamante, un carrello elevatore Mitsubishi garantisce qualità, affidabilità e un buon investimento.

	Mitsubishi	Mitsubishi	Mitsubishi	Mitsubishi
	FD20N	FD25N	FD30N	FD35N
	Diesel	Diesel	Diesel	Diesel
	Seduto	Seduto	Seduto	Seduto
	2000	2500	3000	3500
	500	500	500	500
	455	460	495	495
	1600	1600	1700	1700
	3380	3680	4350	4740
	4640 / 740	5430 / 750	6510 / 840	7220 / 1020
	1450 / 1930	1430 / 2250	1750 / 2600	1670 / 3070
	SE / SE	SE / SE	SE / SE	SE / SE
	7.00 - 12-12	7.00 - 12 - 12	28x9 - 15 - 12	250 - 15 - 12
	6.00 - 9 - 8	6.00 - 9 - 10	6.50 - 10 - 10	6.50 - 10 - 12
	2x / 2	2x / 2	2x / 2	
	960	960	1060	1060
	980	980	980	980
	6 / 10	6 / 10	6 / 10	6 / 10
	1990	1990	2015	2130
	100	100	95	95
	3000	3000	3000	3000
	4055	4055	4055	4055
	2145	2145	2165	2175
	940	940	990	990
	310	310	330	340
	3405	3480	3805	3865
	2485	2560	2735	2795
	1150 / 1640	1150 / 1640	1275/1690	1290/1690
	45 x 100 x 920	45 x 100 x 920	45 x 122 x 1070	45 x 122 x 1070
	2A	2A	3A	3A
	1000	1000	1000	1000
	115	115	135	150
	135	135	165	170
	3855	3885	4070	4130
	3655	3685	3870	3930
	2200	2230	2380	2440
	715	715	780	780
	19 / 19.5	19 / 19.5	19 / 19.5	19 / 19.5
	0.64 / 0.67	0.64 / 0.67	0.51 / 0.54	0.43 / 0.46
	0.50 / 0.50	0.50 / 0.50	0.53 / 0.50	0.42 / 0.40
	17200 / 16700	17100 / 16600	17500 / 17300	15900 / 16000
	34/58	29/52	24/42	20/36
	IIdraulici	IIdraulici	IIdraulici	IIdraulici
	S4S	S4S	S4S	S4S
	35.3	35.3	35.3	35.3
	2250	2250	2250	2250
	4 / 3331	4 / 3331	4 / 3331	4 / 3331
	Powershift / 1	Powershift / 1	Powershift / 1	Powershift / 1
	180	180	180	180
	75	75	73	73
	Pin	Pin	Pin	Pin

Il continuo perfezionamento dei modelli può portare a modificare le specifiche indicate.



Comandi di stile automobilistico



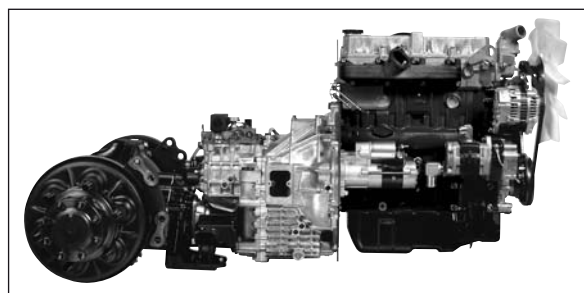
Piantone dello sterzo regolabile



Leve montate sulla plancia



Costruzione robusta ed elegante



Gruppo motore-trasmissione completamente flottante



FG15-35N Modelli

Carrelli elevatori GPL • 4 ruote con pneumatici • 1.5 – 3.5 tonnellate

Caratteristiche						
1.01	Costruttore (marchio)			Mitsubishi	Mitsubishi	Mitsubishi
1.02	Codice del modello assegnato dal costruttore			FG15N	FG18N	FG20CN
1.03	Tipo di trazione: elettrica, diesel, benzina, GPL			GPL	GPL	GPL
1.04	Guida operatore: a piedi, in piedi, seduto			Seduto	Seduto	Seduto
1.05	Portata	Q	kg	1500	1750	2000
1.06	Baricentro carico	c	(mm)	500	500	500
1.08	Distanza del carico dal centro dell'asse anteriore	x	(mm)	400	400	415
1.09	Interasse	y	(mm)	1400	1400	1400
Pesi						
2.01	Peso a vuoto, con batteria (montante simplex, altezza di sollevamento min.)		kg	2470	2660	2980
2.02	Carico sugli assali con carico, ant./post. (montante simplex, altezza di sollevamento min.)		kg	3510 / 460	3870 / 540	4320 / 660
2.03	Carico sugli assali senza carico, ant./post. (montante simplex, altezza di sollevamento min.)		kg	1040 / 1430	990 / 1670	1010 / 1970
Ruote e gruppo di trasmissione						
3.01	Gommatura: V=cushion, L=pneum., SE=Superelast., ant./post.			SE / SE	SE / SE	SE / SE
3.02	Dimensioni gommatura anteriore			6.50 - 10 - 10	6.50 - 10 - 10	6.50 - 10 - 5
3.03	Dimensioni gommatura posteriore			5.00 - 8 - 8	5.00 - 8 - 8	5.00 - 8 - 3
3.05	Numero di ruote, ant./post. (x = motrici)			2x / 2	2x / 2	2x / 2
3.06	Carreggiata al centro delle ruote anteriori	b10	(mm)	890	890	890
3.07	Carreggiata al centro delle ruote posteriori	b11	(mm)	900	900	900
Dimensioni						
4.01	Inclinazione montante, avanti/indietro	α/β	°	6 / 10	6 / 10	6 / 10
4.02	Altezza minimo ingombro (ved. tabella)	h1	(mm)	1990	1990	1990
4.03	Alzata libera (ved. tabella)	h2	(mm)	80	80	80
4.04	Altezza di sollevamento (ved. tabella)	h3	(mm)	3000	3000	3000
4.05	Altezza massimo ingombro	h4	(mm)	4055	4055	4055
4.07	Altezza protezione conducente	h6	(mm)	2140	2140	2140
4.08	Altezza del sedile	h7	(mm)	930	930	930
4.12	Altezza gancio di traino	h10	(mm)	290	290	290
4.19	Lunghezza totale	l1	(mm)	3180	3220	3275
4.20	Lunghezza alla faccia anteriore forche (incluso spessore forche)	l2	(mm)	2260	2300	2355
4.21	Larghezza totale	b1/b2	(mm)	1065 / -	1065 / -	1065 / -
4.22	Dimensioni forche (spessore, larghezza, lunghezza)	s / e / l	(mm)	35x100x920	35x100x920	35x100x920
4.23	Piastra portaforche secondo DIN 15 173 A/B/no			2A	2A	2A
4.24	Larghezza piastra portaforche	b3	(mm)	920	920	920
4.31	Altezza dal suolo alla base del montante, con carico	m1	(mm)	110	110	110
4.32	Altezza dal suolo al centro del telaio, con carico (forche abbassate)	m2	(mm)	135	135	135
4.33	Corridoio di stivaggio con pallet 1000 x 1200 (lato presa 1200)	Ast	(mm)	3550	3580	3635
4.34	Corridoio di stivaggio con pallet 800 x 1200 mm (lato presa 800)	Ast	(mm)	3350	3380	3435
4.35	Raggio di curvatura	Wa	(mm)	1950	1980	2020
4.36	Distanza di rotazione minima	b13	(mm)	555	555	555
Prestazioni						
5.01	Velocità di traslazione, con/senza carico		km/h	19 / 19.5	19 / 19.5	19 / 19.5
5.02	Velocità di sollevamento, con/senza carico		m/s	0.64 / 0.65	0.64 / 0.65	0.64 / 0.65
5.03	Velocità di discesa, con/senza carico		m/s	0.52 / 0.50	0.52 / 0.50	0.52 / 0.50
5.05	Sforzo al gancio, con/senza carico		N	16700 / 16300	16700 / 16200	916600 / 16400
5.07	Pendenza superabile, con/senza carico		%	26 / 42	23 / 39	23 / 39
5.10	Freni di servizio: meccanici, elettrici, idraulici, pneumatici			Idraulici	Idraulici	Idraulici
Motori termici						
7.01	Costruttore / tipo			K21E	K21E	K21E
7.02	Potenza nominale secondo ISO 1585**		kW	41	41	41
7.03	Velocità nominale di regolazione secondo DIN 70 020		rpm	2700	2700	2700
7.04	Numero cilindri / cilindrata		/cm ³	4 / 2065	4 / 2065	4 / 2065
Varie						
8.01	Tipo di variatore			Powershift / 1	Powershift / 1	Powershift / 1
8.02	Massima pressione di esercizio per attrezzature supplementari		bar	180	180	180
8.03	Portata dell'olio per attrezzature supplementari		l/min	60	60	60
8.05	Tipologia di accoppiamento del gancio di traino / rif. tipo DIN			PIN	PIN	PIN

NOTA: La potenza netta (inferiore) è indicata sulla targhetta del motore conformemente alle normative dell'UE.

S4S = 35.3 kW potenza netta

S4Q2 = 28 kW potenza netta

	Mitsubishi	Mitsubishi	Mitsubishi	Mitsubishi
	FG20N	FG25N	FG30N	FG35N
	GPL	GPL	GPL	GPL
	Seduto	Seduto	Seduto	Seduto
	2000	2500	3000	3500
	500	500	500	500
	455	460	495	495
	1600	1600	1700	1700
	3270	3570	4240	4630
	4600 / 670	5390 / 680	6470 / 770	7180 / 950
	1410 / 1860	1390 / 2180	1710 / 2530	1630 / 3000
	SE / SE	SE / SE	SE / SE	SE / SE
	7.00 - 12 - 12	7.00 - 12 - 12	28x9 - 15 - 12	250 - 15 - 12
	6.00 - 9 - 8	6.00 - 9 - 10	6.50 - 10 - 10	6.50 - 10 - 12
	2x / 2	2x / 2	2x / 2	2x / 2
	960	960	1060	1060
	980	980	980	980
	6 / 10	6 / 10	6 / 10	6 / 10
	1990	1990	2015	2015
	100	100	95	95
	3000	3000	3000	3000
	4055	4055	4055	4055
	2145	2145	2165	2175
	940	940	990	990
	310	310	330	340
	3405	3480	3805	3865
	2485	2560	2735	2795
	1150 / 1640	1150 / 1640	1275 / 1690	1290 / 1690
	45 x 100 x 920	45 x 100 x 920	45 x 122 x 1070	45 x 122 x 1070
	2A	2A	3A	3A
	1000	1000	1000	1000
	115	115	135	150
	135	135	165	170
	3855	3885	4070	4130
	3655	3685	3870	3930
	2200	2230	2380	2440
	715	715	780	780
	19 / 19.5	19 / 19.5	19 / 19.5	19 / 19.5
	0.59 / 0.61	0.59 / 0.61	0.52 / 0.53	0.43 / 0.44
	0.50 / 0.50	0.50 / 0.50	0.53 / 0.50	0.42 / 0.40
	16400 / 16100	16400 / 15900	20900 / 20600	19100 / 19100
	27 / 45	23 / 40	22 / 40	18 / 34
	IIdraulici	IIdraulici	IIdraulici	IIdraulici
	K21E	K21E	K25E	K25E
	41	41	46.9	46.9
	2700	2700	2700	2700
	4 / 2065	4 / 2065	4 / 2488	4 / 2488
	Powershift / 1	Powershift / 1	Powershift / 1	Powershift / 1
	180	180	180	180
	68	68	73	73
	PIN	PIN	PIN	PIN



Potenti motori diesel e GPL



Tettuccio di protezione a chiara visuale



GRENDIA – definisce gli standard più elevati



Luci a LED (adesso di serie)



Pedali di stile automobilistico



Comandi idraulici a sfioramento (opzionali)

GRENDIA

IL DIAMANTE VERDE

Il colore verde dei nostri carrelli elevatori è un simbolo del nostro impegno nella protezione dell'ambiente.

Il grafico a forma di diamanti nel nostro logo ricorda che, come un diamante, un carrello elevatore Mitsubishi garantisce qualità, affidabilità e un buon investimento.

Il continuo perfezionamento dei modelli può portare a modificare le specifiche indicate.

FD/FG15-20(C)N Modelli

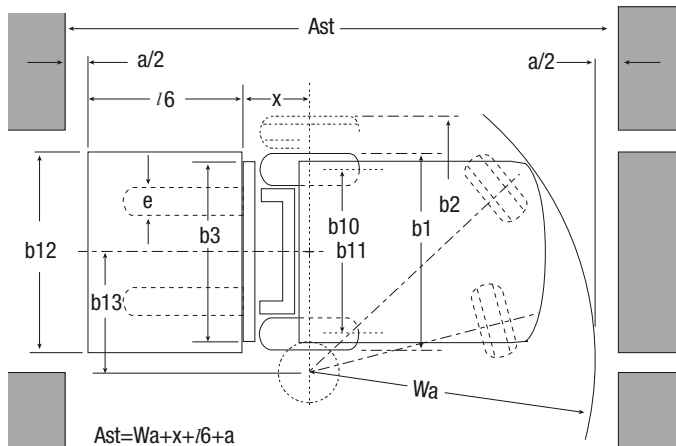
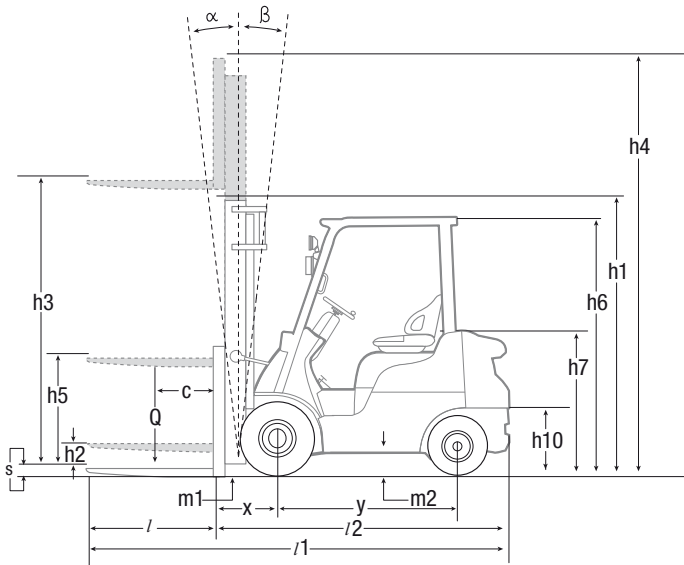
Montante, prestazioni e portate

Montante	FD/FG15N-18N		FD/FG20CN		FD/FG15N		FD/FG18N		FD/FG20CN	
	h3 mm	h1 mm	h4 mm	h2/h5 mm	Q @ c=500mm kg	h2/h5 mm	Q @ c=500mm kg	h2/h5 mm	Q @ c=500mm kg	
Simplex	3000	1990	4055	80 -	1500	80 -	1750	80 -	2000	
	3300	2140	4355	80 -	1500	80 -	1750	80 -	2000	
	3500	2240	4555	80 -	1500	80 -	1750	80 -	2000	
	3700	2340	4755	80 -	1500	80 -	1750	80 -	2000	
	4000	2540	5055	80 -	1500	80 -	1750	80 -	1950	
	4500	2790	5555	80 -	1425	80 -	1700	80 -	1400	
	5000	3050	6055	80 -	1375	80 -	1600*	-	-	
	5500	3300	6555	80 -	1250*	80 -	1525*	-	-	
6000	3550	7055	80 -	1200*	80 -	1325*	-	-		
Duplex	3000	1995	4055	- 940	1500	- 940	1750	- 940	2000	
	3290	2140	4350	- 1085	1500	- 1085	1750	- 1085	2000	
	3510	2260	4570	- 1205	1500	- 1205	1750	- 1205	2000	
	4030	2585	5085	- 1530	1500	- 1530	1750	- 1530	2000	
Triplex	3700	1790	4755	- 735	1500	- 735	1750	- 735	2000	
	4000	1890	5055	- 835	1475	- 835	1750	- 835	2000	
	4300	1990	5355	- 935	1425	- 935	1700	- 935	1950	
	4700	2140	5755	- 1085	1375	- 1085	1625*	- 1085	1900	
	5000	2240	6055	- 1185	1325	- 1185	1575*	- 1185	1325	
	5500	2430	6555	- 1375	1250*	- 1375	1500*	-	-	
	6000	2610	7055	- 1555	1175*	- 1555	1325*	-	-	
	6500	2850	7555	- 1759	950	- 1795	950*	-	-	
7000	3050	8055	- 1995	650*	- 1995	650*	-	-		

Nota: Tutti i modelli hanno ruote SE.

Nota: *Con ruote anteriori di trazione gemellate.

Vedere la Tabella dei Montanti per consultare le relative limitazioni dell'angolo di inclinazione.



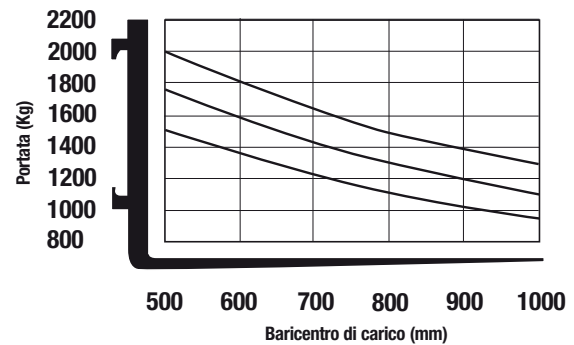
FD/FG20-25N Modelli

Montante, prestazioni e portate

Montante	FD/FG20N-FD/FG25N			FD/FG20N		FD/FG25N	
	h3 mm	h1 mm	h4 mm	h2/h5 mm	Q @ c=500mm kg	h2/h5 mm	Q @ c=500mm kg
Simplex	3000	1995	4055	100 -	2000	100 -	2500
	3300	2145	4345	100 -	2000	100 -	2500
	3500	2245	4555	100 -	2000	100 -	2000
	3700	2345	4755	100 -	2000	100 -	2500
	4000	2545	5055	100 -	2000	100 -	2500
	4500	2795	5555	100 -	2000	100 -	2500
	5000	3065	6055	100 -	1950	100 -	2400
	5500	3315	6555	100 -	1850*	100 -	2250*
6000	3565	7055	100 -	1800*	100 -	2150*	
Duplex	3000	1995	4055	- 935	2000	- 940	2500
	3300	2145	4350	- 1085	2000	- 1090	2500
	3530	2265	4585	- 1205	2000	- 1210	2500
	4020	2590	5075	- 1530	2000	- 1535	2500
Triplex	3700	1795	4755	- 735	2000	735 -	2500
	4000	1895	5055	- 835	2000	835 -	2500
	4300	1995	5355	- 935	2000	935 -	2500
	4700	2145	5755	- 1085	1950	1085 -	2400
	5000	2245	6055	- 1185	1900	1185 -	2350
	5500	2415	6555	- 1355	1800	1355 -	2200*
	6000	2585	7055	- 1525	1750*	1525 -	2100*
	6500	2795	7555	- 1735	1650*	1735 -	1750*
7000	3065	8055	- 2005	1250*	2005 -	1250*	

- h1 Altezza minimo ingombro
- h2 Altezza libera normale
- h3 Altezza sollevamento standard
- h4 Altezza massimo ingombro
- h5 Alzata libera totale
- Q Portata carico
- c Baricentro di carico (distanza)
- Ast = Corridoio di stoccaggio
- Wa = Raggio di sterzata esterno
- a = Distanza di sicurezza = 2 x 100 mm
- l/6 = Lunghezza pallet
- b12 = Larghezza pallet

FD/FG15-20(C)N Modelli
Portate con diversi baricentri di carico
Simplex - h3 = 3290 mm



FD/FG30-35N Modelli

Montante, prestazioni e portate

Montante	FD/FG30N					FD/FG35N				
	h3	h1	h4	h2/h5	Q @ c=500mm	h3	h1	h4	h2/h5	Q @ c=500mm
	mm	mm	mm	mm	kg	mm	mm	mm	mm	kg
Simplex	3000	2015	4055	95 -	3000	3000	2130	4055	95 -	3500
	3300	2165	4355	95 -	3000	3300	2280	4355	95 -	3500
	3500	2265	4555	95 -	3000	3500	2380	4555	95 -	3500
	3700	2365	4755	95 -	3000	3700	2480	4755	95 -	3500
	4000	2565	5055	95 -	3000	4000	2680	5055	95 -	3500
	4500	2815	5555	95 -	3000	4500	2930	5555	95 -	3500
	5000	3115	6055	95 -	2900	5000	3230	6055	95 -	3500
	5500	3365	6555	95 -	2800	5500	3480	6555	95 -	3350
Duplex	6000	3615	7055	95 -	2700	6000	3730	7055	95 -	3250
	3000	2045	4055	- 940	3000	3010	2180	4065	- 1125	3500
	3250	2165	4305	- 1090	3000	3300	2300	4355	- 1245	3500
	3490	2285	4545	- 1210	3000	3500	2445	4555	- 1390	3500
Triplex	4010	2610	5065	- 1535	3000	4000	2765	5055	- 1710	3500
	3700	1815	4755	- 760	3000	3700	1930	4755	- 875	3500
	4000	1915	5055	- 860	3000	4000	2030	5055	- 975	3500
	4300	2015	5355	- 960	3000	4300	2130	5355	- 1075	3500
	4700	2165	5755	- 1110	3000	4700	2280	5755	- 1225	3500
	5000	2265	6055	- 1210	2900	5000	2380	6055	- 1325	3450
	5500	2435	6555	- 1380	2800	5500	2550	6555	- 1495	3300
	6000	2605	7055	- 1550	2700	6000	2720	7055	- 1665	3200
	6500	2815	7555	- 1760	2350	6500	2930	7555	- 1875	2350
7000	3115	8055	- 2060	1600	7000	3230	8055	- 2175	1600	

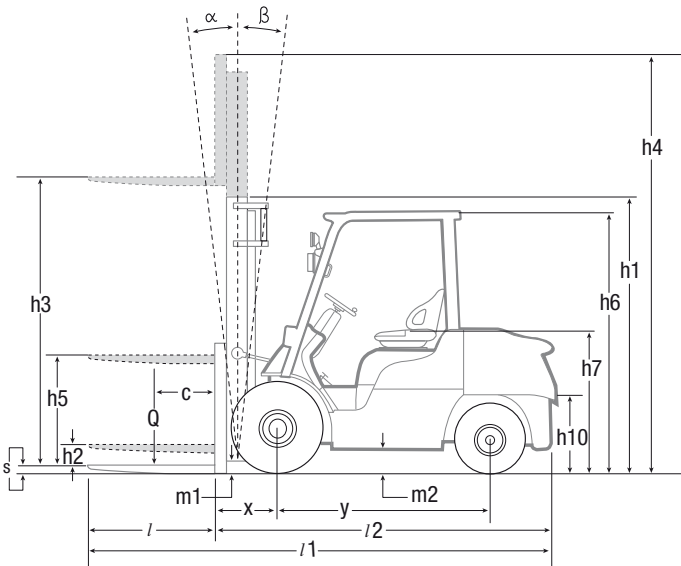


Facilità di accesso per la manutenzione



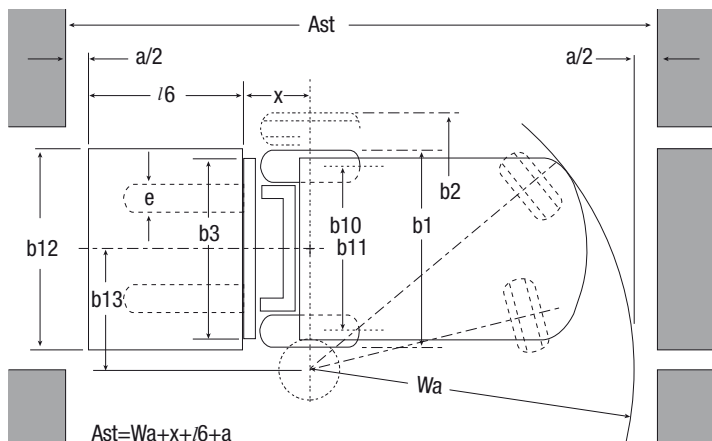
Moderna tecnologia GPL.

Tutte le dimensioni includono la griglia reggicarico, nel caso questa venga smontata, la quota h5 deve essere aumentata di 390mm (20N, 25N), 350mm (30N), 240mm (35N), e la quota h4 deve essere ridotta di 390mm (20N, 25N), 350mm (30N), 240mm (35N).
Le portate si riferiscono a carrelli equipaggiati con gommatura superelastica (SE).



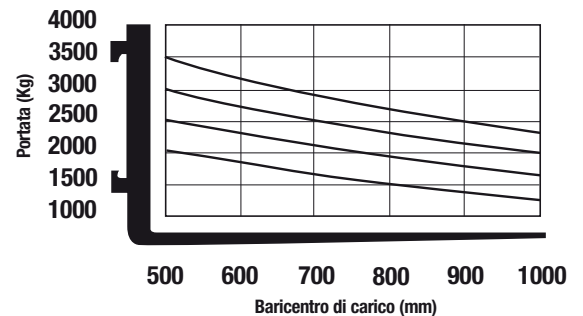
- h1 Altezza minimo ingombro
- h2 Altezza libera normale
- h3 Altezza sollevamento standard
- h4 Altezza massimo ingombro
- h5 Alzata libera totale
- Q Portata carico
- c Baricentro di carico (distanza)

- Ast = Corridoio di stoccaggio
- Wa = Raggio di sterzata esterno
- a = Distanza di sicurezza = 2 x 100 mm
- /6 = Lunghezza pallet
- b12 = Larghezza pallet



FD/FG20-35N Modelli Portate con diversi baricentri di carico

Simplex - h3 = 3300 mm





Montante a chiara visuale



Maniglia e pulsante dell'allarme in retromarcia (opzionale)



Display LCD molto informativo

Impianto dello sterzo

- **Lo sterzo completamente idrostatico** è sensibile, preciso e non richiede sforzi da parte dell'operatore, necessita inoltre di poca manutenzione.
- **Il robusto assemblaggio dell'assale posteriore** è estremamente durevole grazie all'impiego di boccole di metallo (invece dei supporti di gomma più fragili usati da altri produttori).

Freni

- **Lo sterzo completamente idrostatico** è sensibile, preciso e non richiede sforzi da parte dell'operatore, necessita inoltre di poca manutenzione.

Impianto idraulico

- **Il potente impianto idraulico** offre capacità residue elevate per agevolare la movimentazione dei carichi più pesanti.

Sistema elettrico e di controllo

- **Il Sistema di Rilevamento Presenza Integrato (Integrated Presence System - IPS)** impedisce tutti i movimenti del carrello e del montante se l'operatore non è seduto, comprende inoltre la luce di avvertimento per la cintura di sicurezza e l'allarme per il freno di stazionamento.
- **L'avviamento mediante codice Pin** che permette specifiche impostazioni relative al conduttore è in dotazione di serie per impedire un uso inappropriato o non autorizzato.

- **La diagnostica a bordo** e il dettagliato rilevamento delle avarie attraverso la connessione al computer mettono al corrente l'operatore e i tecnici dell'assistenza di eventuali problemi, velocizzando l'assistenza e contribuendo ad evitare eventuali danni.
- **Le luci a LED** sono in dotazione standard per offrire la sicurezza data dall'essere visti e dal vedere bene l'ambiente circostante.

Comandi e ambiente per l'operatore

- **La visibilità in tutte le direzioni**, l'ergonomico design e la particolare disposizione di tutti i comandi migliorano la comodità, riducono la stanchezza, aumentano precisione e produttività.
- **Il sedile completamente molleggiato e regolabile**, con strutture di contenimento e cintura di sicurezza, garantisce la comodità dell'operatore anche durante i turni più lunghi.
- **I pedali di stile automobilistico**, con inclinazione ottimale, sono comodi da usare e permettono un buon controllo senza stancare le gambe.
- **Il piantone dello sterzo regolabile**, con funzione di memorizzazione della posizione, aiuta a garantire una costante postura ottimale per l'operatore.
- **Le leve idrauliche montate sulla plancia** per il controllo del montante sono alla comoda portata e di semplice impiego.

- **I bassi livelli di rumorosità all'orecchio dell'operatore**, soli 78 dBA, e le ridotte vibrazioni provenienti dal gruppo motore-trasmissione aumentano il confort e riducono la stanchezza.
- **Il chiaro ed utile pannello strumenti** comprende spie di segnalazione essenziali e display LCD con tachimetro, orologio e contatore con doppia tipologia di visualizzazione.

Altre caratteristiche

- **Le caratteristiche di Accesso Rapido** permettono di raggiungere facilmente e velocemente tutte le aree che richiedono controlli e manutenzione.
- **I lunghi intervalli di servizio**, l'adozione di componenti di alta qualità, e la tipologia di progettazione che richiede poca manutenzione, riducono i tempi di fermo macchina e i costi di esercizio.
- **I passaruota sigillati** e il pianale di protezione riducono notevolmente le emissioni di polveri durante le operazioni per permettere delle prestazioni pulite.

Opzioni

- **Comandi idraulici a sfioramento.**
- **Maniglia e pulsante dell'allarme in retromarcia.**
- **Indicatore del peso del carico.**
- **Comando della velocità.**

quando l'affidabilità è tutto

Come tutti gli altri prodotti che portano il marchio Mitsubishi, il nostro equipaggiamento per la movimentazione dei materiali trae vantaggio dalle enormi risorse e dalla tecnologia innovativa di cui può disporre una delle più grandi corporazioni mondiali. Quindi quando vi promettiamo **qualità, affidabilità e value for money**, potete contare sul fatto che manterremo le nostre promesse.

Ogni modello della nostra vasta e premiata gamma di carrelli elevatori e macchine da magazzino è costruito su specifiche superiori e progettato per continuare a lavorare per voi... giorno dopo giorno... anno dopo anno... con qualsiasi applicazione... in qualsiasi condizione.

Per garantire che il vostro carrello resti costantemente attivo e produttivo, disponiamo di una rete di concessionari locali selezionati uno ad uno per il loro impegno nell'assistenza clienti... e diamo loro il supporto dell'organizzazione Mitsubishi Forklift Trucks. Ovunque siate, troverete un concessionario nelle vostre vicinanze, pronto e attento a rispondere alle vostre esigenze.

Il gentile punto di assistenza locale si occuperà di ogni cosa: identificherà il modello e la configurazione ideale per la vostra applicazione; offrirà soluzioni di finanziamento e manutenzione flessibili e competitive, garanzie imbattibili, noleggio a breve e lungo termine, assistenza e riparazioni in loco estremamente tempestive... e la fornitura di pezzi di ricambio più veloce ed affidabile del settore.

Soltanto Mitsubishi è in grado di fornirvi questo insieme di eccellenza tecnologica globale ed eccezionale assistenza locale... soltanto Mitsubishi vi offre prodotti di qualità così elevata ad un prezzo tanto accessibile... e soltanto Mitsubishi colloca l'affidabilità del prodotto allo stesso vostro livello di priorità. Contattate subito il vostro concessionario locale per scoprire che cosa può fare per voi Mitsubishi.

Potrete trovare l'indirizzo del vostro concessionario più vicino sul sito: www.mitforklift.com



Il Sistema di Rilevamento Presenza Integrato comprende:

- un sistema di blocco della traslazione e delle funzioni idrauliche che impedisce tutti i movimenti del montante e della macchina se l'operatore non è seduto
- una spia di segnalazione per l'allacciamento delle cinture di sicurezza
- un allarme per il freno di stazionamento

La denominazione 'Sistema di Rilevamento Presenza Integrato' (Integrated Presence System - IPS) è di tipo esclusivamentamente commerciale, serve unicamente a descrivere un insieme di caratteristiche di progettazione adottate su alcuni carrelli elevatori Mitsubishi. Non sottintende in alcun modo che le macchine possano essere guidate senza avere ricevuto un addestramento adeguato o senza prestare cura o attenzione. Il produttore (MCFE, di Almere, nei Paesi Bassi) non potrà essere ritenuto responsabile di alcun danno o incidente causato da un utilizzo scorretto o pericoloso delle sue macchine.



CLSM1513 (05/13)
© 2012 MCFE
Stampato nei Paesi Bassi

mitforklift@mcf.nl www.mitforklift.com

NOTA: Le specifiche di prestazione possono variare a seconda delle tolleranze di produzione standard, delle condizioni del veicolo, del tipo di ruote, delle condizioni di pavimentazione o superficie, dell'applicazione o degli ambienti operativi. I carrelli possono essere rappresentati con l'aggiunta di opzioni che non sono di serie. Le specifiche esigenze d'esercizio e le configurazioni disponibili sul posto dovrebbero essere discusse con il vostro concessionario Mitsubishi forklift trucks. Mitsubishi segue una politica di continuo miglioramento del prodotto. Per questo motivo, alcuni materiali, opzioni e specifiche potrebbero cambiare senza preavviso.